

Двухвальные непрерывные лопастные смесители

MESC-MESC-UM



По вопросам продаж и поддержки обращайтесь:

Архангельск (8182)63-90-72
Астана +7(7172)727-132
Белгород (4722)40-23-64
Брянск (4832)59-03-52
Владивосток (423)249-28-31
Волгоград (844)278-03-48
Вологда (8172)26-41-59
Воронеж (473)204-51-73
Екатеринбург (343)384-55-89
Иваново (4932)77-34-06
Ижевск (3412)26-03-58
Казань (843)206-01-48

Калининград (4012)72-03-81
Калуга (4842)92-23-67
Кемерово (3842)65-04-62
Киров (8332)68-02-04
Краснодар (861)203-40-90
Красноярск (391)204-63-61
Курск (4712)77-13-04
Липецк (4742)52-20-81
Магнитогорск (3519)55-03-13
Москва (495)268-04-70
Мурманск (8152)59-64-93
Набережные Челны (8552)20-53-41

Нижний Новгород (831)429-08-12
Новокузнецк (3843)20-46-81
Новосибирск (383)227-86-73
Орел (4862)44-53-42
Оренбург (3532)37-68-04
Пенза (8412)22-31-16
Пермь (342)205-81-47
Ростов-на-Дону (863)308-18-15
Рязань (4912)46-61-64
Самара (846)206-03-16
Санкт-Петербург (812)309-46-40
Саратов (845)249-38-78

Смоленск (4812)29-41-54
Сочи (862)225-72-31
Ставрополь (8652)20-65-13
Тверь (4822)63-31-35
Томск (3822)98-41-53
Тула (4872)74-02-29
Тюмень (3452)66-21-18
Ульяновск (8422)24-23-59
Уфа (347)229-48-12
Челябинск (351)202-03-61
Череповец (8202)49-02-64
Ярославль (4852)69-52-93

Эл. почта: wma@nt-rt.ru || Сайт: <http://vamru.nt-rt.ru>

Двухвальные лопастные непрерывные смесители MESC-MESC-UM

Описание

Двухвальные лопастные смесители MESC (MESC-UM в варианте с добавлением жидкости) оснащены двумя вращающимися в противоположном направлении валами. Регулируемый угол установки лопастей на валу позволяет приспособить смеситель к разнообразным характеристикам материалов и требованиям процесса смешивания.

Функция

Двухвальные лопастные смесители MESC предназначены для смешивания, гранулирования, увлажнения пыли, зол и иловых осадков.

Особенности

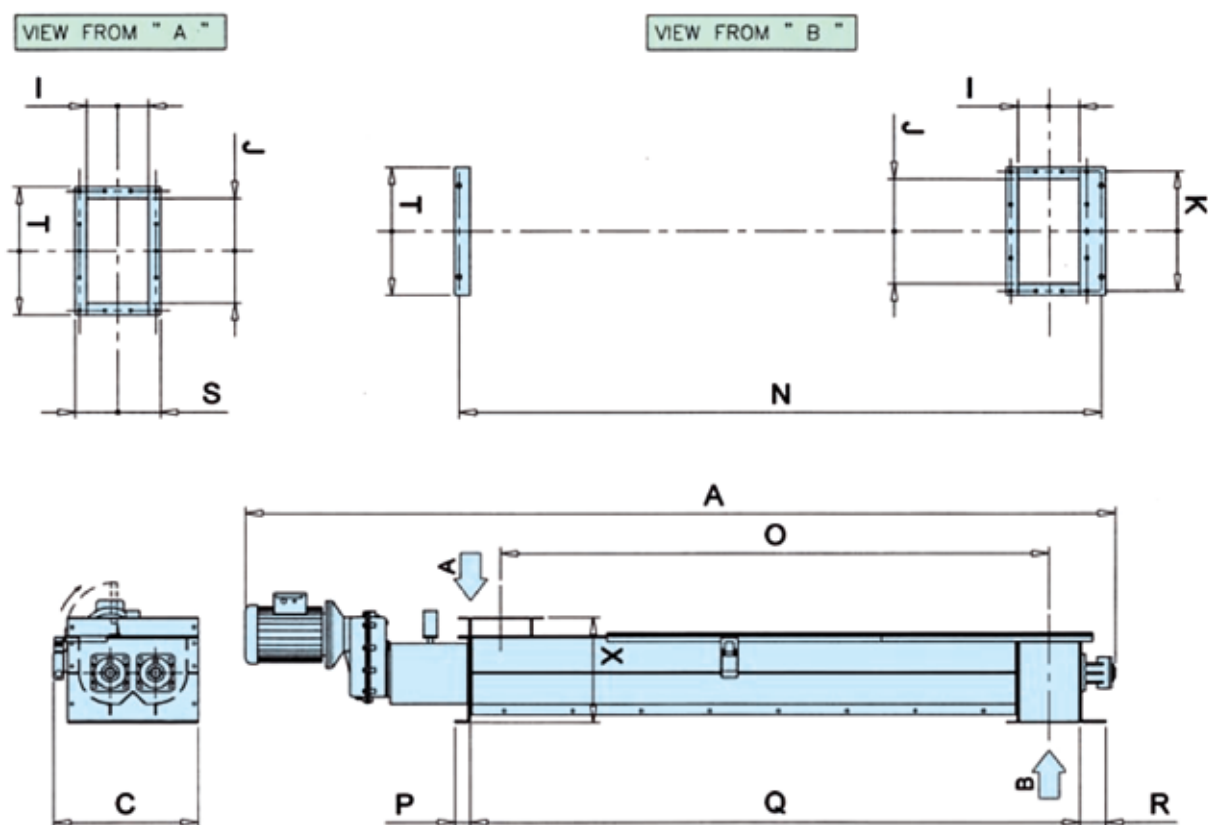
- Производительность: от 3 до 70 м³/ч (в зависимости от состава смеси и конфигурации смесителя)
- Возможность добавления до 20% жидкости
- Смесительная камера для тяжелых условий работы, изготовленная из углеродистой стали или нержавеющей стали 304L/316L

Преимущества

- Равномерная транспортировка и смешивание
- Надежность конструкции
- Мощность в зависимости от области применения
- Конструкция, основанная на производственном опыте

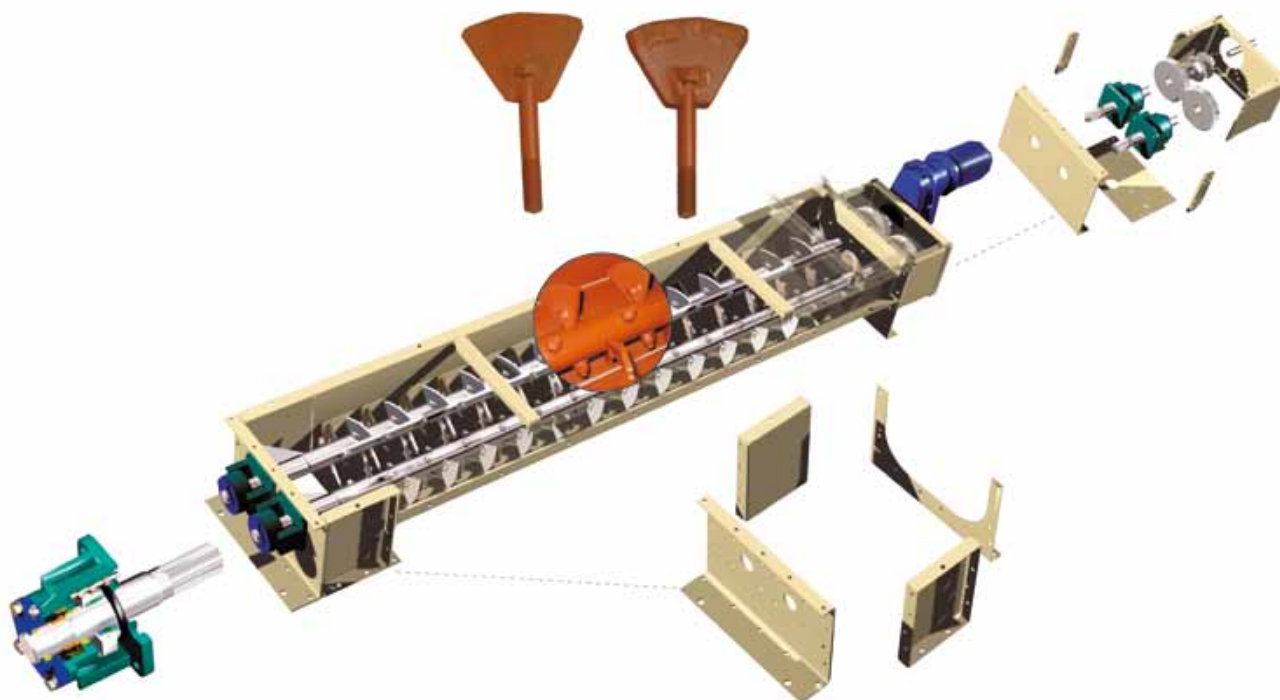
Опции

- Износостойкая наплавка
- Система подвода жидкости



TYPE	A	B	C	I	J	K	N	O	P	Q	R	S	T	X	Inst. Power		Mixing Capacity	kg
MESC200	3,180	522.5	528	225	390	445	2,349	2,003	56	2,228	96	311	476	390	2.2	3	2 - 6	400
MESC300	4,414	742.5	755	325	595	655	3,439	3,004	70	3,329	100	433	703	540	4	7.5	5 - 12	700
MESC400	5,181	922.5	905	425	745	815	4,083	3,504	80	3,929	134	533	853	675	7.5	11	10 - 24	870
MESC500	5,934	1,147.5	1,130	525	950	1,027	4,679	4,004	90	4,529	120	653	1,078	870	15	18.5	21 - 34	1,050
MESC700	5,153	1,095	1,645	725	1,325	1,425	4,075	3,000	150	3,875	150	885	1,485	1,095	18.5	22	50 - 70	1,235

Dimensions in mm



По вопросам продаж и поддержки обращайтесь:

Архангельск (8182)63-90-72
Астана +7(7172)727-132
Белгород (4722)40-23-64
Брянск (4832)59-03-52
Владивосток (423)249-28-31
Волгоград (844)278-03-48
Вологда (8172)26-41-59
Воронеж (473)204-51-73
Екатеринбург (343)384-55-89
Иваново (4932)77-34-06
Ижевск (3412)26-03-58
Казань (843)206-01-48

Калининград (4012)72-03-81
Калуга (4842)92-23-67
Кемерово (3842)65-04-62
Киров (8332)68-02-04
Краснодар (861)203-40-90
Красноярск (391)204-63-61
Курск (4712)77-13-04
Липецк (4742)52-20-81
Магнитогорск (3519)55-03-13
Москва (495)268-04-70
Мурманск (8152)59-64-93
Набережные Челны (8552)20-53-41

Нижний Новгород (831)429-08-12
Новокузнецк (3843)20-46-81
Новосибирск (383)227-86-73
Орел (4862)44-53-42
Оренбург (3532)37-68-04
Пенза (8412)22-31-16ен
Пермь (342)205-81-47
Ростов-на-Дону (863)308-18-15
Рязань (4912)46-61-64
Самара (846)206-03-16ам
Санкт-Петербург (812)309-46-40
Саратов (845)249-38-78ар

Смоленск (4812)29-41-54
Сочи (862)225-72-31
Ставрополь (8652)20-65-13
Тверь (4822)63-31-35
Томск (3822)98-41-53
Тула (4872)74-02-29
Тюмень (3452)66-21-18
Ульяновск (8422)24-23-59
Уфа (347)229-48-12
Челябинск (351)202-03-61
Череповец (8202)49-02-64
Ярославль (4852)69-52-93

Эл. почта: wma@nt-rt.ru || Сайт: <http://vamru.nt-rt.ru>